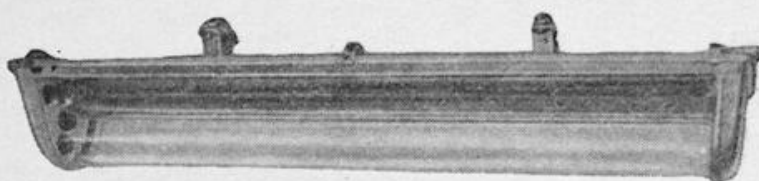


## OPRAWY DO ŚWIETLÓWEK

### OPRAWY ZEWNĘTRZNE — TYP BUDOWY B

#### Oprawa zewnętrzna zamknięta typu OUŚF do czterech świetlówek 40 W



#### Zastosowanie

Oprawa typu OUŚF jest przeznaczona do oświetlania ulic, placów, terenów przemysłowych itp.

#### Dane techniczne

Typ . . . . .	OUŚF 4 × 40 W
Liczba świetlówek . . . . .	4 szt.
Napięcie znamionowe . . . . .	220 V
Moc pobierana . . . . .	192 W
Współczynnik mocy ( $\cos\varphi$ ) . . . . .	0,7
Gwint wkrętki dławikowej . . . . .	P13,5
Średnica otworu wkrętki dławikowej . . . . .	15 mm
Ciężar . . . . .	18,3 kG

#### Budowa

Typ budowy oprawy — B wg PN/E-06305.

Oprawa jest przystosowana do czterech świetlówek o mocy 40 W, połączonych w układzie zapłonnikowym ze statecznikami indukcyjnymi. Układ elektryczny jest podzielony na dwa obwody, umożliwiające wyłączenie jednego z nich (oświetlenie nocne).

## OPRAWY DO ŚWIETŁÓWEK

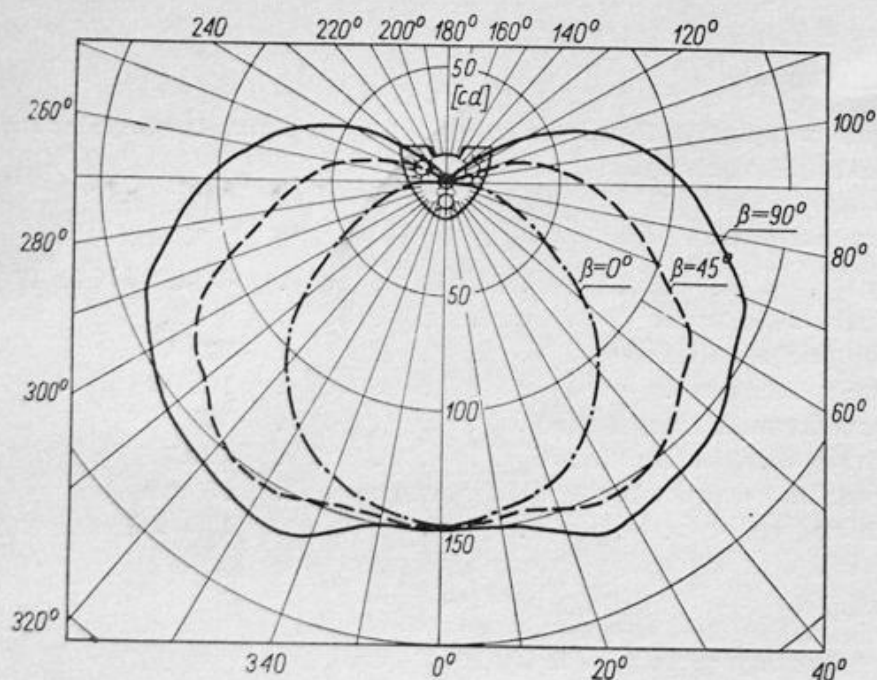
Układ optyczny stanowią odbłyśniki kierunkowe, wykonane z blachy aluminiowej, wypolerowane elektrolitycznie i anodowane.

Kadłub oprawy jest wykonany z blachy aluminiowej i zabezpieczony przed wpływami atmosferycznymi przez anodowanie. Wykonuje się również kadłuby z blachy stalowej, ocynkowane, a następnie pokryte emalią piecową o efekcie młotkowania. Klosz jest wykonany ze szkła organicznego i przymocowany do kadłuba za pomocą zawiasów i zatrzasków, umożliwiającą łatwą wymianę świetlówek i zapłonników. Uszczelnienie klosza z kadłubem jest wykonane uszczelką gumową. Do kadłuba są przykręcone dwa uchwyty dostosowane do przymocowania oprawy na wysięgniku o średnicy zewnętrznej 54—60 mm.

Do szczelnego wprowadzenia przewodów zasilających i przewodu zerowego służy przepust uszczelniający.

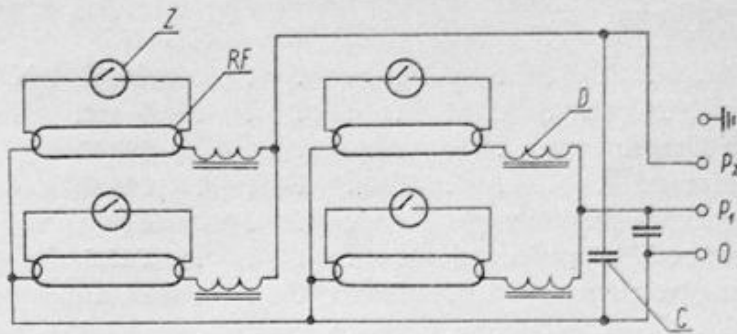
### U w a g a :

W okresie zimowym należy stosować świetłówki o obniżonym ciśnieniu argonu, oznaczone literą „Z” (zimowe), które zapewniają normalne zaświecenie przy spadku temperatury do  $-30^{\circ}\text{C}$ .

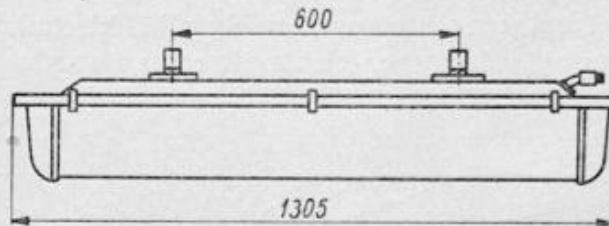
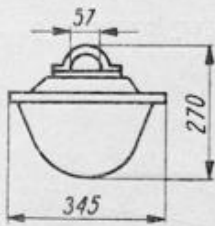


Wykres światłości oprawy typu OUSF 4x40 W, przeliczony na łączny strumień świetlny 1000 lm

OPRAWY DO ŚWIETLÓWEK

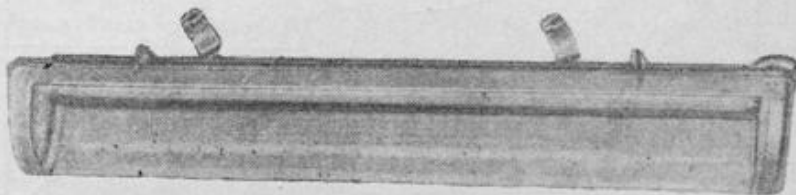


Schemat połączeń oprawy typu OUSF 4 × 40 W  
 D — dławik jednuzwojowy typu 401b-II, RF — świetlówka typu RF-40, Z — zapłonnik typu Z-40, C — kondensator typu KS 4  $\mu$ F z oporem rozładowczym 1  $\Omega$  0,25 W



Oprawa typu OUSF 3 × 40 W

**Oprawa zewnętrzna zamknięta typu OUSF do trzech świetlówek 40 W**



**Zastosowanie**

Oprawa typu OUSF jest przeznaczona do oświetlania ulic, placów, terenów przemysłowych itp.

OPRAWY DO ŚWIETŁÓWEK

**Dane techniczne**

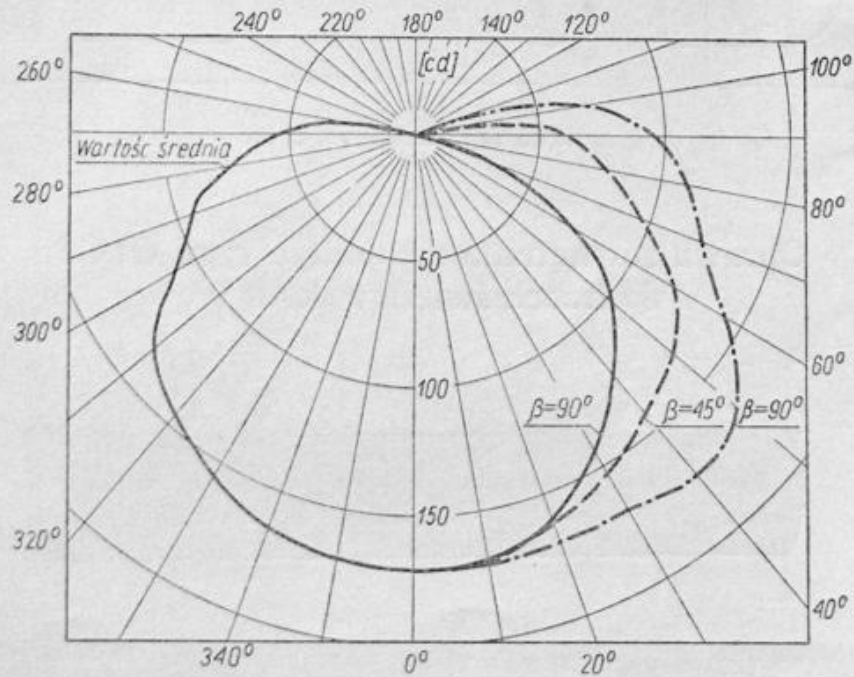
Typ . . . . .	OUŚF 3 × 40 W
Liczba świetlówek . . . . .	3 szt.
Napięcie znamionowe . . . . .	220 V
Moc pobierana . . . . .	144 W
Współczynnik mocy (cos φ) . . . . .	0,9
Gwint wkrętki dławikowej . . . . .	P13,5
Średnica otworu wkrętki dławikowej . . . . .	15 mm
Ciężar . . . . .	16,3 kG

**Budowa**

Typ budowy oprawy — B wg PN/E-06305.

Oprawa jest przystosowana do trzech świetlówek o mocy 40 W, połączonych w układzie zapłonnikowym, ze statecznikami indukcyjnymi. Układ elektryczny jest podzielony na dwa obwody, umożliwiające wyłączenie jednego z nich (oświetlenie nocne).

Układ optyczny stanowią odbłyśniki kierunkowe, wykonane z blachy aluminiowej, polerowane elektrolitycznie i anodowane.



Wykres światłości oprawy typu OUŚF 3 × 40 W, przeliczony na łączny strumień świetlny 1000 lm

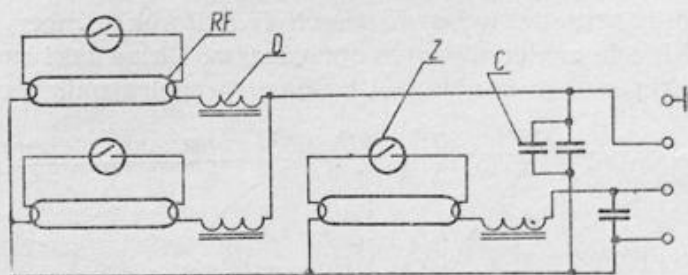
## OPRAWY DO ŚWIETŁÓWEK

Kadłub oprawy jest wykonany z blachy aluminiowej i zabezpieczony przed wpływami atmosferycznymi przez anodowanie. Wykonuje się również kadłuby z blachy stalowej, ocynkowane, a następnie pokryte emalią piecową o efekcie młotkowania. Klosz jest wykonany ze szkła organicznego i przymocowany do kadłuba za pomocą zawiasów i zatrzasków, umożliwiających łatwą wymianę świetlówek i zapłonników. Uszczelnienie klosza z kadłubem jest wykonane uszczelką gumową. Do kadłuba są przykręcone dwa uchwyty, dostosowane do przymocowania oprawy na wysięgniku o średnicy zewnętrznej 54—60 mm.

Do szczelnego wprowadzenia przewodów zasilających i przewodu zerowego służy przepust uszczelniający.

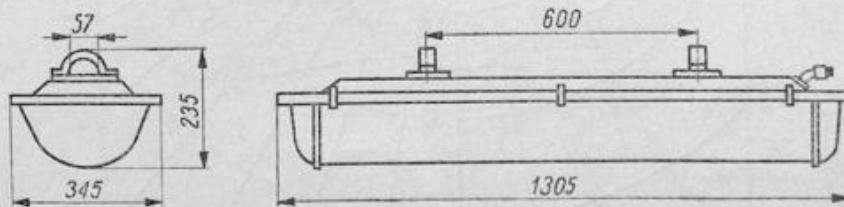
### U w a g a :

W okresie zimowym należy stosować świetłówki o obniżonym ciśnieniu argonu, oznaczone literą „Z” (zimowe), które zapewniają normalne zaświecenie przy spadku temperatury do  $-30^{\circ}\text{C}$ .



### Schemat połączeń oprawy typu OUSF 3 × 40 W

D — dławik jednoczojeniowy typu 401b-II, RF — świetłówka typu RF-40, Z — zapłonnik typu Z-40, C — kondensator typu KS  $4\ \mu\text{F}$  z oporem rozładowczym  $1\ \text{M}\ \Omega$  0,25 W



Oprawa typu OUSF 3 × 40 W