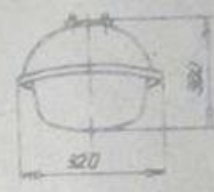
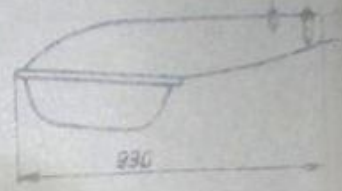




# ZAKŁADY METALOWE SKARZYSKO-KAMIENNA

ul. Armii Ludowej 1; Telefon 481-485; Telegrafy MESKO-Skarżysko

**TYP OURW-400**



**1. Naznaczenie**

Oprawa uliczne do lamp rtęciowych  $P=400W/220V\sim$   
typ budowy B stopień zabezpieczenia I  $\cos\varphi > 0,9$  PN-67/E-06305

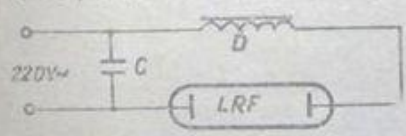
**2. Zastosowanie**

Oprawa jest przeznaczona do oświetlenia ulic, terenów przemysłowych, placów i innych przestrzeni otwartych gdzie wymagane są duże natężenia oświetlenia

**3. Opis techniczny**

Korpus oprawy wykonany jest ze stopu aluminiowego jako odlew ciśnieniowy. Oprawa wyposażona jest w dwa boczne obrotysniki kierunkowa wykonane z blachy aluminiowej elektropolerowanej. Komora lampowa jest zamknięta kloszem szklanym pryzmatycznym co zapewnia uzyskanie racjonalnego rozsyłu światłości oraz niezmienną sprawność świetlną przez cały okres użytkowania. Lampa rtęciowa jest umieszczona ukośnie (obrotiona o kąt  $30^\circ$ ). Dławik umieszczony jest w metalowej obudowie i jest zasilany z sieci. Oprawę instaluje się na wysięgniku rurowym o maksymalnej średnicy zewnętrznej 60 mm

**4. Schemat połączeń układu elektrycznego**



Naznaczenia: LRF - lampa rtęciowa 400W  
D - dławik 400W  
C - kondensator kompensujący 30  $\mu F$

**5. Dane techniczne**

Typ i moc lampy	Napięcie zasilające	Moc oprawy	$\cos\varphi$	Sprawność świetlna oprawy	Kąt ochrony	Luminacja w stratie ochrony	Poziom zakłóceń	Ciepota
W	V	W	-	-	-	cd	N	K6
LRF 400	220	430	0,9	65	$10^\circ$	3	N	19

Dla odbiorców zagranicznych sprzedaje  
WIELKIE TOWARZYSTWO HANDLU ZAGRANICZNEGO  
DLA ELEKTROTECHNIKI  
**„ELEKTRIM”**  
Warszawa 1 ul. Chałubińskiego 15/17

Dla odbiorców krajowych sprzedaje  
BIURO SPRZEDAWCY SPRZĘTU I PORADNIY ELEKTROTECHNICZNEJ  
**„ELEKTROSPRZĘT”**  
Warszawa ul. Puławska 18