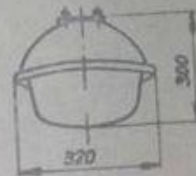
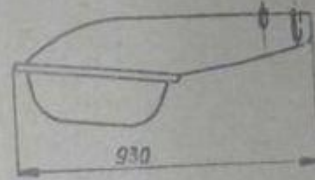


MESKO

ZAKŁADY METALOWE SKARZYSKO-KAMIENNA

ul. Armii Ludowej 1, Telefon 481-485, Telegramy MESKO-Skarżysko

TYP DURW-25D



1. Uznaczenie

Oprawa uliczna do lamp rtęciowych 1x250W/220V~
typ budowy B stopień zabezpieczenia I cos φ > 0,9 PN-87/E-00305

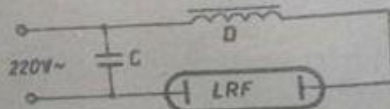
2. Zastosowanie

Oprawa jest przeznaczona do oświetlenia ulic, przemysłowych terenów otwartych placów i innych przestrzeni otwartych

3. Opis techniczny

Korpus oprawy wykonany jest ze stopu aluminiowego jako odlew ciśnieniowy. Oprawa wyposażona jest w dwa odbłyśniki boczno-kierunkowa wykonana z blachy aluminiowej elektropolerowanej. Komora lampowa jest zamknięta kloszem szklanym pryzmatycznym co zapewnia uzyskanie racjonalnego rozsyłu światłości, oraz wysoką sprawność świetlną przez cały okres użytkowania. Lampa rtęciowa jest umieszczona na ukośnie (obniżona o kąt 30°). Dławik znajduje się w obudowie metalowej i zalany jest żywicą. Oprawę instaluje się na wysięgniku rurowym o maksymalnej średnicy zewnętrznej 60mm.

4. Schemat połączeń układu elektrycznego



Oznaczenia: LRF - lampa rtęciowa 250W
D - dławik 250W
C - kondensator kompensujący 20 μF

5. Dane techniczne

Typ i moc lampy	Napięcie zasilające	Moc oprawy	cos φ	Sprawność świetlna oprawy	Kąt ochrony	Luminancja w strefie ochrony	Poziom zakłóceń	Ciepota
W	V	W	-	-	-	sb		Kg
LRF 25D	220	270	0,9	66	10°	1,35 1,350cd/xt	N	17

Dla odbiorców zagranicznych sprzedaje
POLSKIE TOWARZYSTWO HANDLU ZAGRANICZNEGO
DLA ELEKTROTECHNIKI
ELEKTRIM
Warszawa 1 ul. Czackiego 10/17

Dla odbiorców krajowych sprzedaje
BIURO SPRZEDAŻY SPRZĘTU I PORCELANY ELEKTROTECHNICZNEJ
ELEKTROSPRZĘT
Warszawa ul. Puławska 78