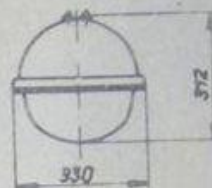
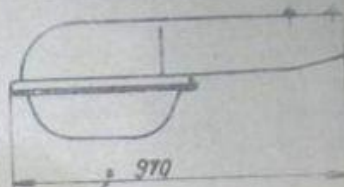


RETRIM
MESKO

ZAKŁADY METALOWE SKARZYSKO-KAMIENNA

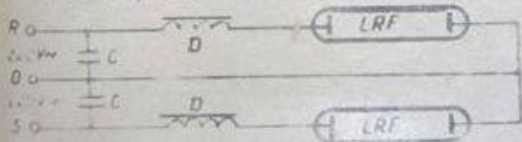
ul. Armii Ludowej 1, Telefon 481-495, Telegramy MESKO-Skarzysko

TYP OURW-2250



- 1. Oznaczenie**
Oprawa uliczna do lamp rtęciowych 2x250W/220V
Typ budowy B, stopień zabezpieczenia I cosφ>0,9 PN-67/E-06905
- 2. Zastosowanie**
Oprawa jest przeznaczona do oświetlenia ulic, terenów przemysłowych, placów i innych przestrzeni otwartych gdzie wymagane są duże natężenia oświetlenia
- 3. Opis techniczny**
Korpus oprawy wykonany jest ze stopu aluminiowego jako odlew ciśnieniowy. Oprawa wyposażona jest w odbłyśnik wykonany z blachy o. umiarkowanej elektrolizowanej. Lampy rtęciowe są umieszczone pionowo. Kamara lampowa jest zamknięta kloszem szklanym pryzmatycznym co zapewnia uzyskanie racjonalnego rozsyłu światłości oraz niezmienną sprawność świetlną w czasie użytkowania oprawy. Dławiki są umieszczone w metalowych obudowach i zalane żywicą. Oprawę instaluje się na wysięgniku rurowym o maksymalnej średnicy zewnętrznej 60mm

4. Schemat połączeń układu elektrycznego



Oznaczenia: LRF - lampa rtęciowa 250W
D - dławik 250W
C - kondensator kompensujący 20 μF

5. Dane techniczne

Typ i moc lampy	Napięcie zasilające	Moc oprawy	cos φ	Sprawność świetlna oprawy	Kąt ochrony	Luminancja w strefie ochrony	Poziom zantócen	Ekwar
W	V	W	-	-	-	60		K6
LRF 250 LRF 250	220	540	0,89	65%	10°	35 35000 nt	N	2,5

Dla odbiorców zagranicznych sprzedaje
POLSKIE TOWARZYSTWO HANDLU ZAGRANICZNEGO
DLA ELEKTROTECHNIKI
ELEKTRIM
Wdostawa i ul. Krakiego 15/17

Dla odbiorców krajowych sprzedaje
BIURO SPRZEDAŻY SPRZĘTU I PORCELANY ELEKTROTECHNICZNEJ
ELEKTROSPRZĘT
Warszawa ul. Puławska 18