

OPRAWA DO LAMP RTĘCIOWYCH ULICZNA TYP OURP-250

ZASTOSOWANIE

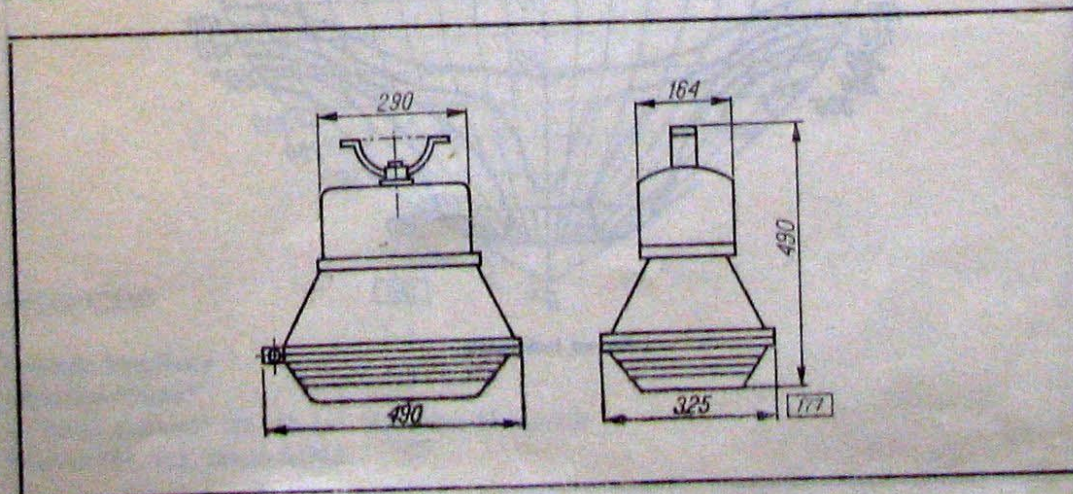
Oprawa jest przeznaczona do oświetlania wąskich ulic o wysokiej zabudowie oraz innych miejsc, gdzie można zastosować przewieszki.

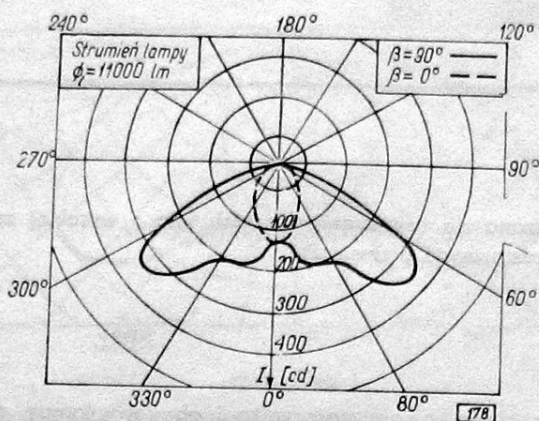
BUDOWA

Korpus oprawy składa się z komory statecznika i obudowy lampy, oddzielonych od siebie przewiewną szczeliną i połączonych zawiasem. Komora i obudowa są wykonane z blachy aluminiowej i pokryte emalią. Obudowa lampy jest wewnątrz elektropolerowana i stanowi jednocześnie odbłyśnik oprawy. Oprawa jest zamknięta kloszem szklanym pryzmatycznym, co daje możliwość uzyskania racjonalnego rozsyłu światłości. Lampa jest umieszczona poziomo. Dławik znajduje się w obudowie metalowej i jest zalany żywicą. Oprawę instaluje się przez zawieszenie na linie.

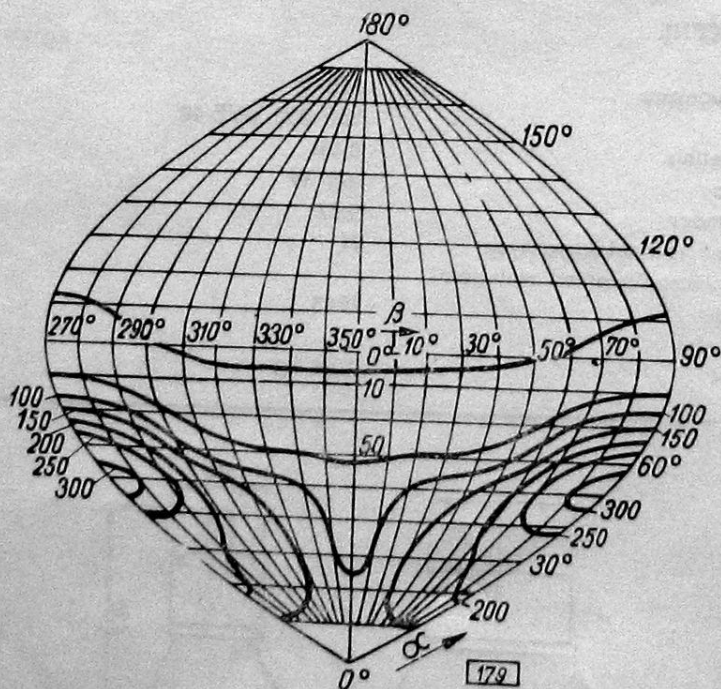
DANE TECHNICZNE

Napięcie znamionowe	220 V
Źródło światła	LRF 250 W/E-40
Sprawność świetlna	0,68
Moc pobierana	271 W
Współczynnik mocy	0,87
Poziom zakłóceń radioelektrycznych	N
Stopień zabezpieczenia przed wpływami zewnętrznymi	IP43
Klasa ochronności	I
Masa	10,4 kg

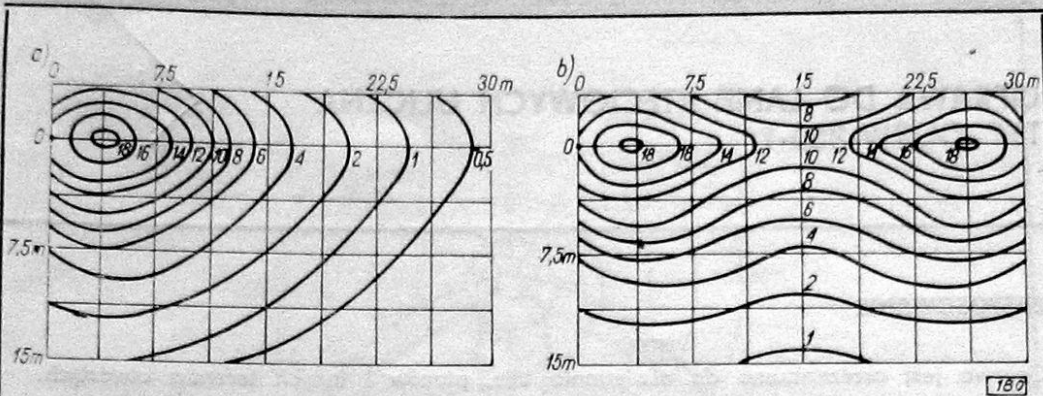




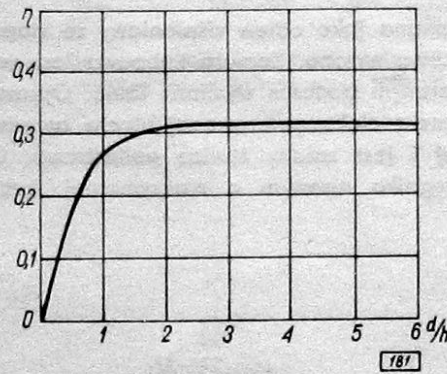
Krzywa rozsyłu światłości w przeliczeniu na strumień świetlny źródła światła równy 1000 lm



Krzywe izokandeli



Krzywe izoluksów przy wysokości zawieszenia oprawy $h=10\text{ m}$, $\delta=0^\circ$
a) dla jednej oprawy, b) dla dwóch opraw



Krzywa sprawności oświetlenia
 d – szerokość pasma drogowego, h – wysokość zawieszenia oprawy

PRODUCENT

Zakłady Metalowe
„Predom-Mesko”

ul. Armii Ludowej 122, 26-111 Skarżysko-Kamienna
Telefon 481, 485, telex 82333