

OPRAWA DO LAMP RTĘCIOWYCH ULICZNA TYP OUR-700

ZASTOSOWANIE

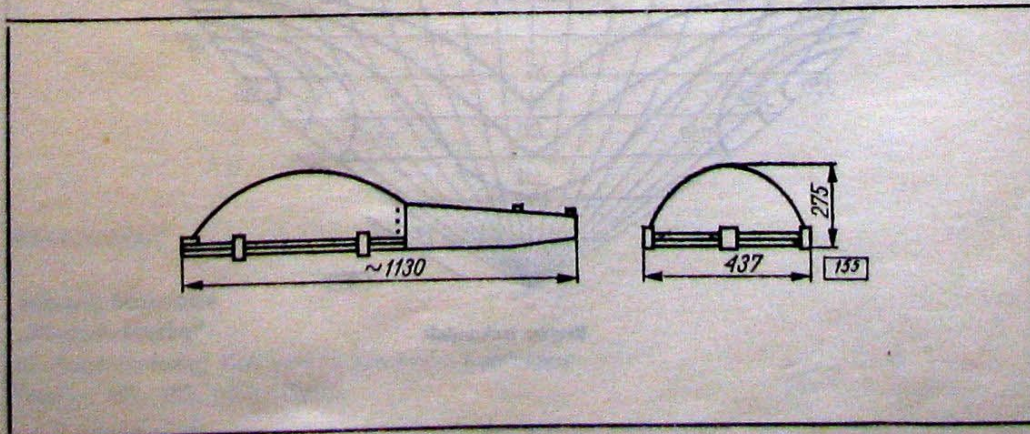
Oprawa jest przeznaczona do oświetlania ulic, placów, terenów przemysłowych i innych przestrzeni otwartych, gdzie jest wymagane bardzo duże natężenie oświetlenia.

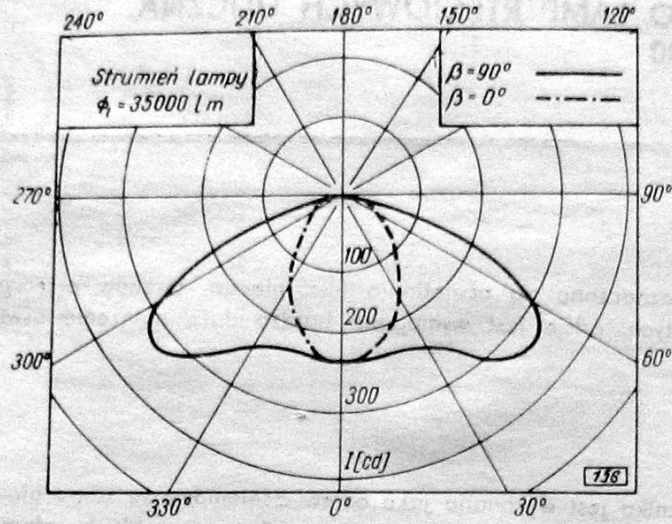
BUDOWA

Obudowa statecznika jest wykonana jako odlew ciśnieniowy ze stopu aluminium. Obudowa lampy, stanowiąca jednocześnie odbłyśnik, jest wykonana z blachy aluminiowej, wewnątrz elektropolerowana, a na zewnątrz pokryta emalią piecową. Obudowa lampy jest połączona z obudową statecznika za pomocą wkrętów. Komora lampowa jest zamknięta przezroczystą szybą płaską wykonaną ze szkła hartowanego. Lampa jest umieszczona poziomo. Dławik znajduje się w obudowie metalowej i jest zalany żywicą. Oprawy instaluje się na wysięgniku o maksymalnej średnicy zewnętrznej 60 mm.

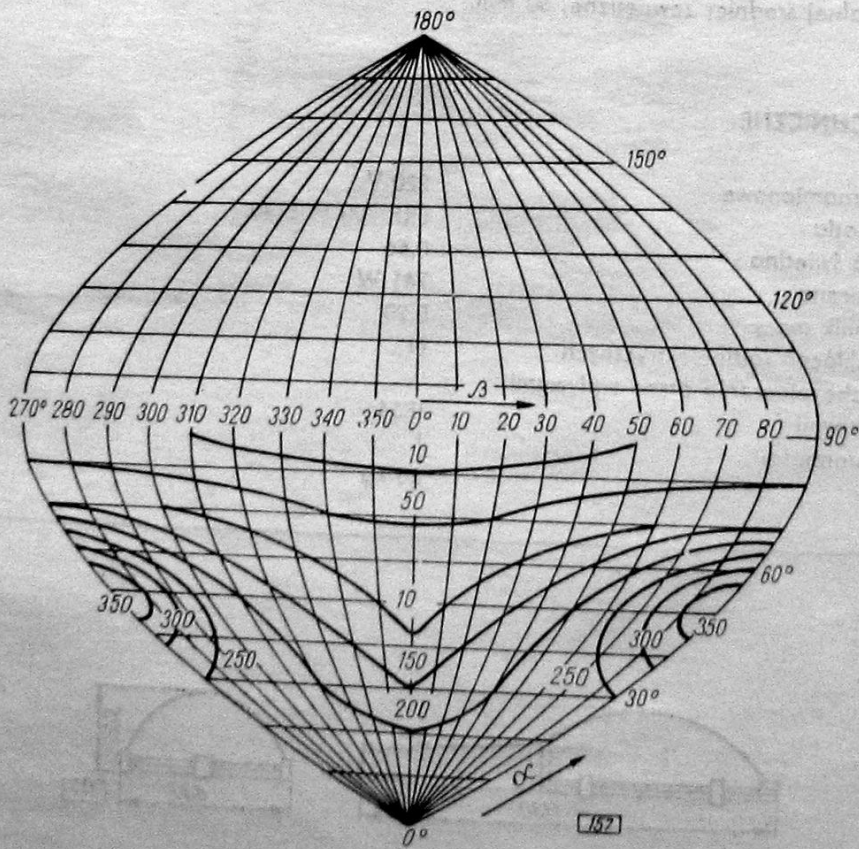
DANE TECHNICZNE

Napięcie znamionowe	220 V
Zródło światła	LRF 700 W/E-40
Sprawność świetlna	0,66
Moc pobierana	741 W
Współczynnik mocy	0,90
Poziom zakłóceń radioelektrycznych	N
Stopień zabezpieczenia przed wpływami zewnętrznymi	IP54
Klasa ochronności	I
Masa	20 kg

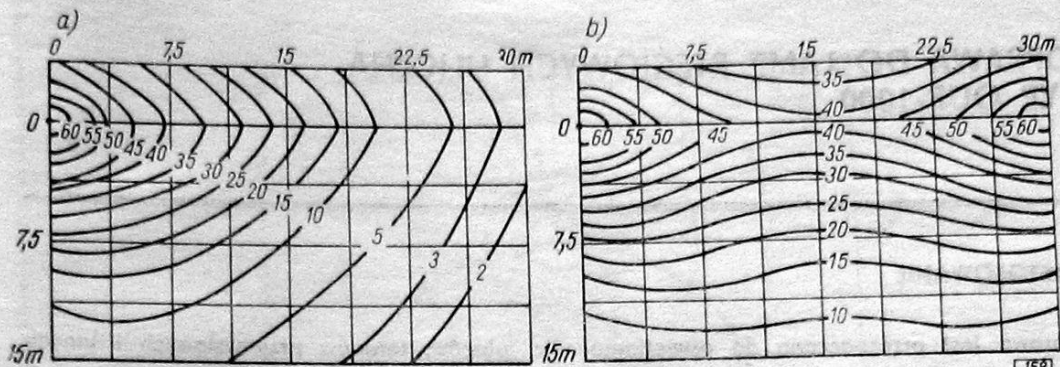




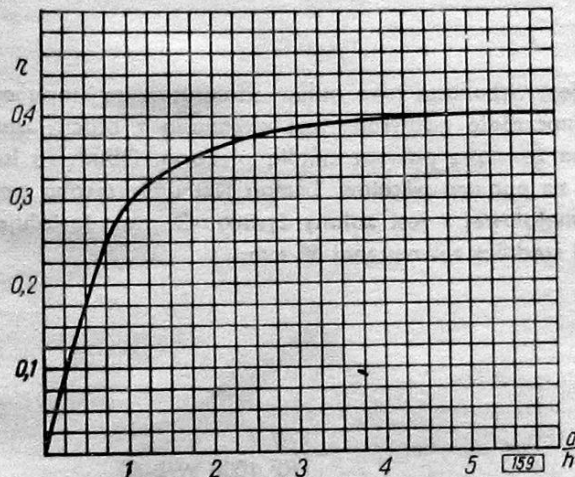
Krzywa rozsyłu światłości w przeliczeniu na strumień świetlny źródła światła równy 1000 lm



Krzywe izokandeli



Krzywe izoluksów przy wysokości zawieszenia oprawy $h=12\text{ m}$, $\delta=0^\circ$
a) dla jednej oprawy, b) dla dwóch opraw



Krzywa sprawności oświetlenia
 d – szerokość pasma drogowego, h – wysokość zawieszenia oprawy

PRODUCENT

Zakłady Metalowe
„Predom-Mesko”
ul. Armii Ludowej 122, 26-111 Skarżysko-Kamienna
Telefon 481, 485, teleks 82333