

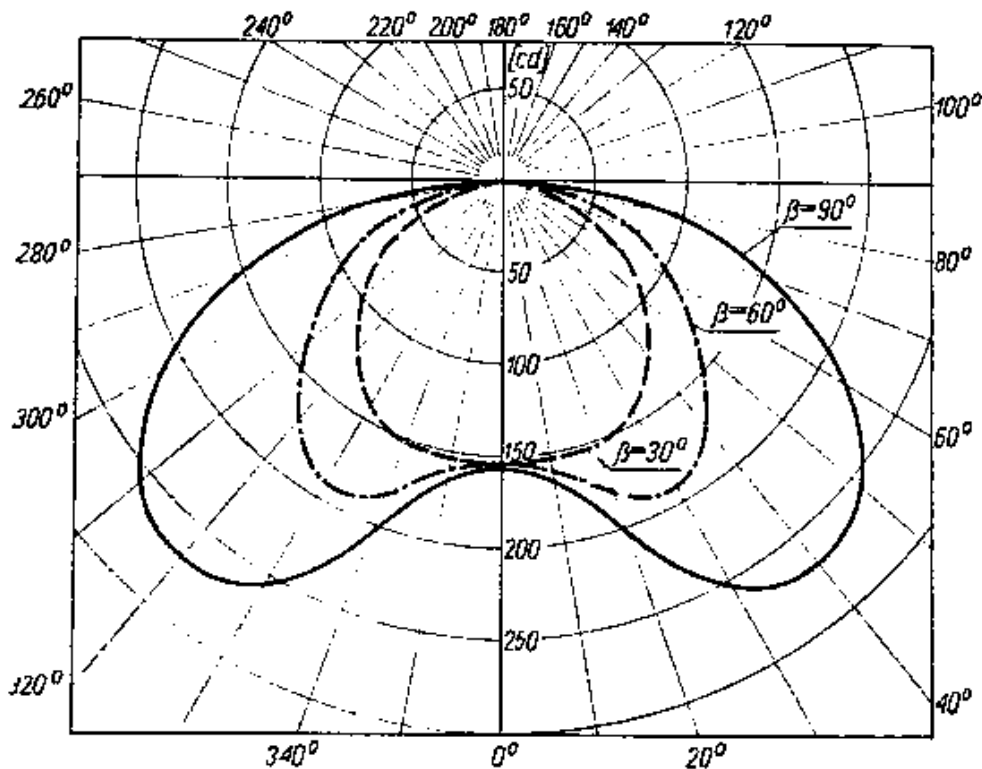
Oprawa uliczna typu OUR400 do lampy rtęciowej 400 W

Zastosowanie

Oprawa uliczna typu OUR400 W jest przeznaczona do oświetlania ulic i terenów otwartych.

Dane techniczne

Napięcie znamionowe	220 V
Moc znamionowa	400 W
Klasyfikacja oprawy	Klasa I do oświetlania bezpośredniego
Sprawność oprawy	0,7
Współczynnik mocy ($\cos \varphi$)	$\geq 0,85$
Gwint oprawki	E40
Liczba rtęciówek	1 szt.
Ciężar	24,5 kG
Oznaczenie oprawy	1X400W/~220V/B/I/cos φ -0,85



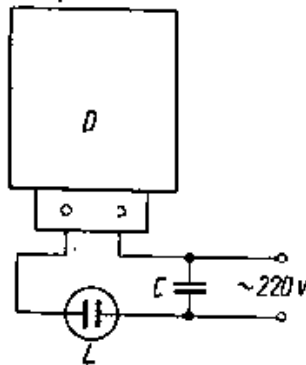
Wykres światłości oprawy typu OUR400, przeliczony na łączny strumień świetlny 1600 lm

OPRAWY DO LAMP RTĘCIOWYCH

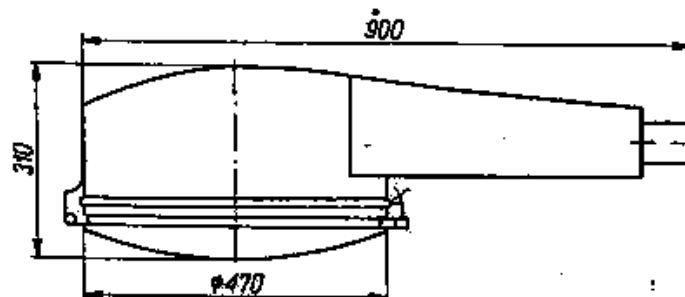
Budowa

Obudowa oprawy jest wykonana z blachy stalowej zabezpieczonej przed korozją lakierem silikonowym alumiiniowym piecowym. Oprawa jest wyposażona w odbłyśniki kierunkowe wykonane z aluminium elektropolerowanego oraz w klosz szklany pryzmatyczny, który jest przymocowany do obudowy za pomocą zawiasu. Klosz zapewnia niezmienną sprawność świetlną przez cały okres użytkowania. Zastosowany w oprawie dławik, znajdujący się w obudowie, jest odporny na działanie wpływów atmosferycznych. Oprawa jest przystosowana do przymocowania na wysięgniku rurowym o średnicy zewnętrznej rury 57 mm.

Oprawę wykonuje się zgodnie z normą PN-61/E-06305.



Schemat połączeń oprawy typu OUR400
D — dławik 400 W, L — rtęciówka 400 W,
C — kondensator 25 μ F



Oprawa typu OUR400

KATALOG 12-3

100

10 Oprawy oświetleniowe