

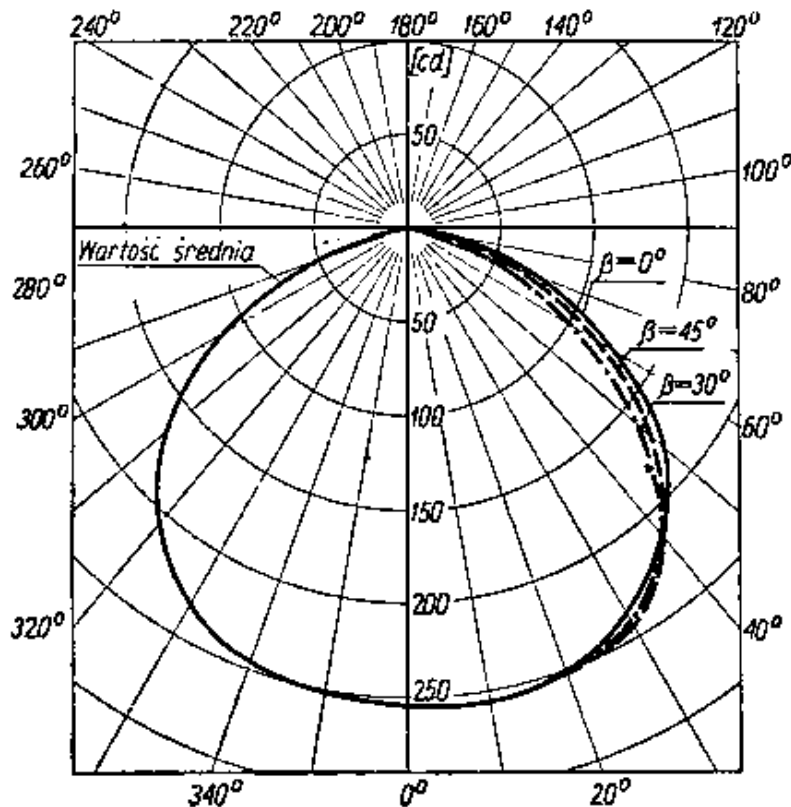
Oprawa uliczna typu OUR 2 × 250 do dwóch lamp rtęciowych 250 W

Zastosowanie

Oprawa uliczna typu OUR2×250 W jest przeznaczona do oświetlania ulic i terenów otwartych.

Dane techniczne

Napięcie znamionowe	220 V
Moc znamionowa	500 W
Klasyfikacja oprawy	Klasa I do oświetlania bezpośredniego
Sprawność oprawy	0,75
Współczynnik mocy ($\cos \varphi$)	$\geq 0,85$
Gwint oprawki	E40
Liczba rtęciówek	2 szt.
Ciężar	19,7 kG
Oznaczenie oprawy	2×250W/~/220V/B/I/cosφ=0,85



Wykres światłości oprawy typu OUR 2 × 250 W, przeliczony na łączny strumień świetlny 1000 lm

OPRAWY DO LAMP RTĘCIOWYCH

Budowa

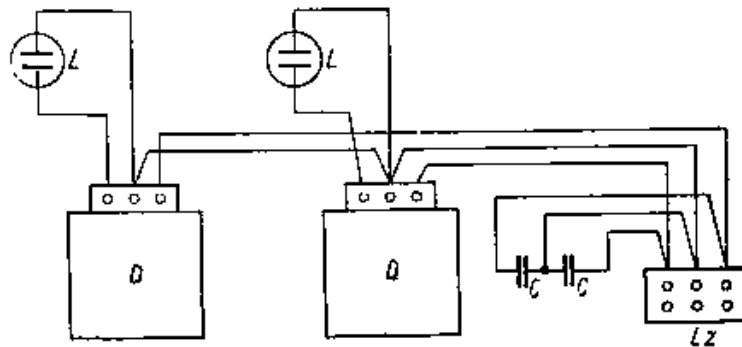
Obudowa oprawy jest wykonana z blachy stalowej zabezpieczonej przed korozją. Oprawa wewnątrz jest pokryta szkliwem emalierskim, które poprawia sprawność świetlną.

Dławik, zastosowany w oprawie, znajduje się w obudowie metalowej i jest odporny na działanie wpływów atmosferycznych. Oprawa jest przeznaczona do przymocowania na wysięgniku rurowym o średnicy zewnętrznej rury 57 mm.

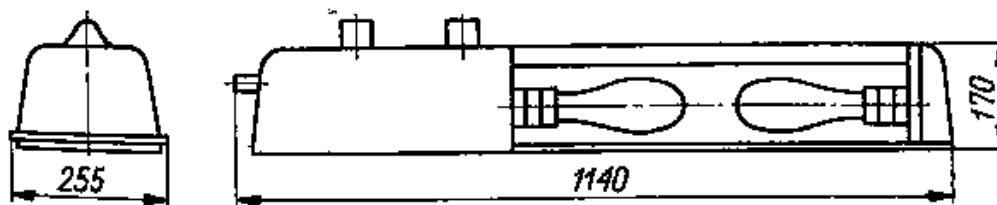
Oprawę wykonuje się zgodnie z normą PN-61/E-06305.

Oprawa jest przystosowana do przyłączenia do sieci jednofazowej trójprzewodowej, umożliwiając w razie potrzeby wygaszanie jednej z lamp.

W razie konieczności przyłączenia oprawy do sieci dwuprzewodowej, zaciski oznaczone literami „P” należy połączyć ze sobą.



Schemat połączeń oprawy typu GUR 2 × 250
D — dławiki 250 W, L — rtęciówki 250 W, Lz — listwa zaciskowa, C — kondensatory 20 μ F



Oprawa typu GUR 2 × 250 W