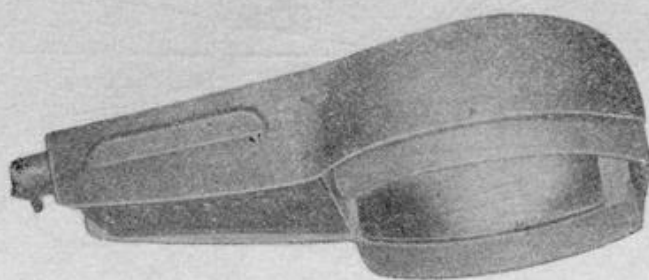


Oprawa zewnętrzna otwarta typu ORZ-4 do lampy rtęciowej 400 W



Zastosowanie

Oprawa typu ORZ-4 jest przeznaczona do oświetlania ulic, placów, terenów przemysłowych itp.

Dane techniczne

Typ	ORZ-4
Liczba rtęciówek	1 szt.
Napięcie znamionowe	220 V
Moc pobierana	420 W
Współczynnik mocy ($\cos \varphi$)	
z kompensacją	0,9
bez kompensacji	0,6
Położenie robocze	$0^\circ - 10^\circ$
Kąt ochrony oprawy	23°
Ciężar	13,0 kG

Budowa

Typ budowy oprawy — B wg PN/E-06305.

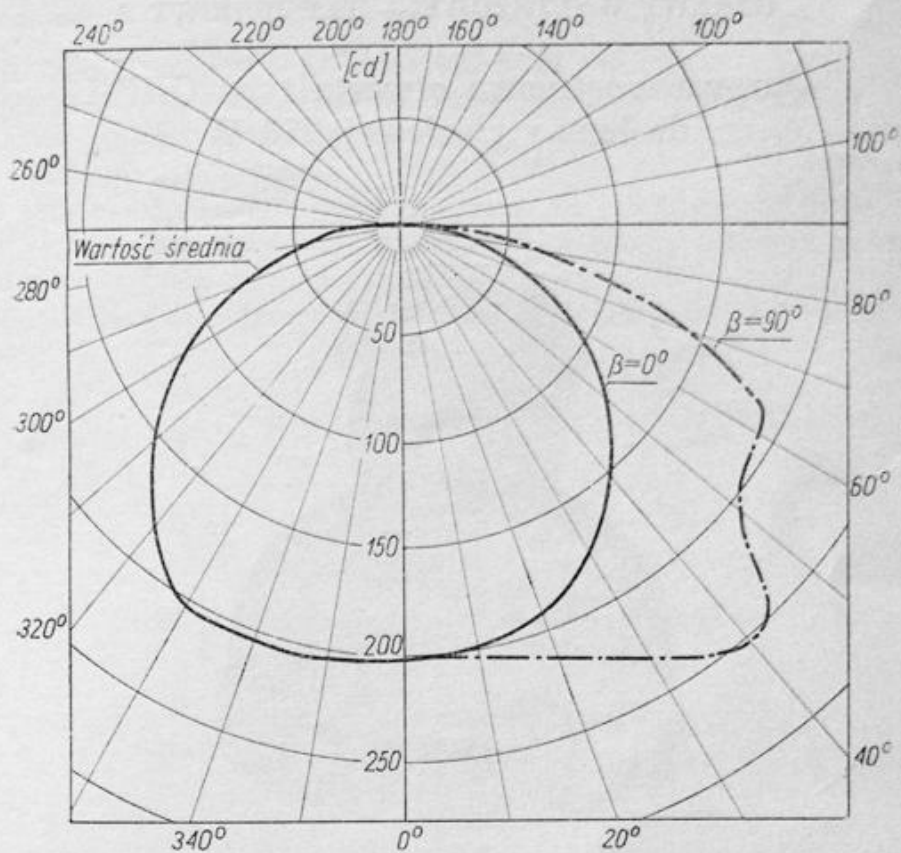
Oprawa jest przystosowana do lampy rtęciowej o mocy 400 W.

Kadłub oprawy, wykonany z laminatów poliestrowych, jest pokryty emalią nitrocelulozową o efekcie młotkowania.

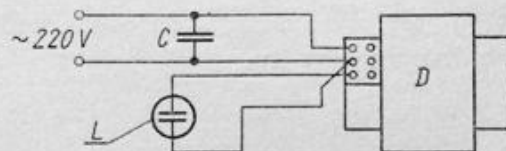
Układ optyczny stanowią dwa odbłyśniki kierunkowe, wykonane z blachy aluminiowej, wypolerowane elektrolitycznie i anodowane.

W celu zmniejszenia luminacji do wartości dopuszczalnej zastosowano w oprawie dodatkową osłonę z perspeksu.

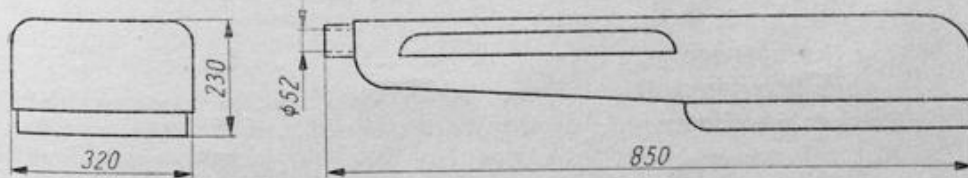
OPRAWY DO LAMP RTĘCIOWYCH



Wykres światłości oprawy typu ORZ-4, przeliczony na łączny strumień świetlny 1000 lm



Schemat połączeń oprawy typu ORZ-4
D — dławik, L — rtęciówka, C — kondensatory



Oprawa typu ORZ-4