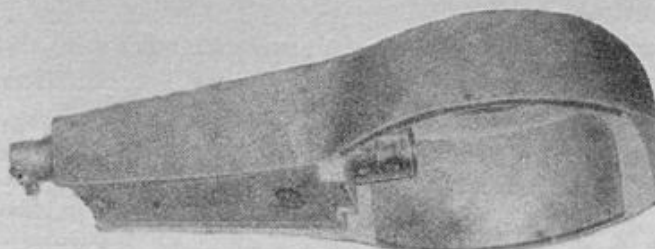


Oprawa zewnętrzna otwarta typu ORZ-2 do lampy rtęciowej 250 W



Zastosowanie

Oprawa typu ORZ-2 jest przeznaczona do oświetlania ulic, placów, terenów przemysłowych itp.

Dane techniczne

Typ	ORZ-2
Liczba rtęciówek	1 szt.
Napięcie znamionowe	220 V
Moc pobierana	270 W
Współczynnik mocy ($\cos \varphi$)	
z kompensacją	0,9
bez kompensacji	0,6
Położenie robocze	$0^\circ - 10^\circ$
Kąt ochrony oprawy	$\sim 10^\circ$
Ciężar	9,3 kG

Budowa

Typ budowy oprawy — B wg PN/E-06305.

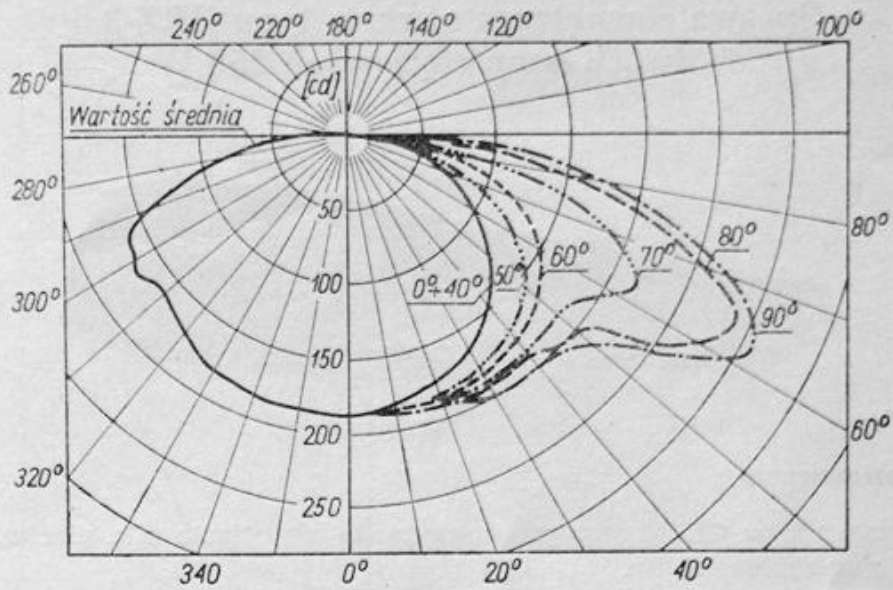
Oprawa jest przystosowana do lampy rtęciowej o mocy 250 W.

Układ optyczny stanowią dwa odbłyśniki kierunkowe, wykonane z blachy aluminiowej, wypolerowane elektrolitycznie i anodowane.

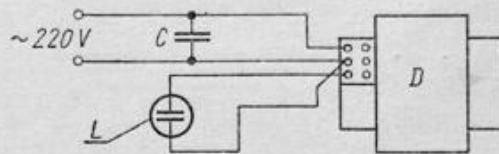
Kadłub oprawy, wykonany z laminatów poliestrowych, jest pokryty emalią nitrocelulozową o efekcie młotkowania.

Oprawa jest przystosowana do nasadzenia na wysięgnik słupa. Do przymocowania oprawy służą dwie śruby.

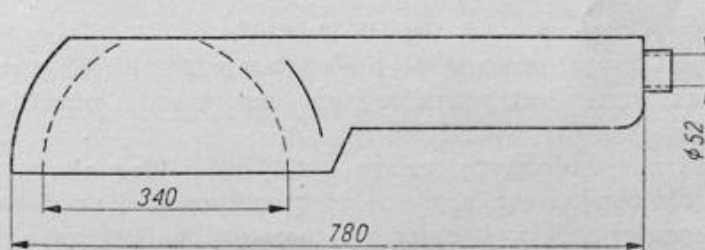
OPRAWY DO LAMP RTĘCIOWYCH



Wykres światłości oprawy typu ORZ-2, przeliczony na łączny strumień świetlny 1000 lm



Schemat połączeń oprawy typu ORZ-2
 D — dławik typu LR-250, L — rtęciówka
 250 W, C — kondensator typu KS 13 μ F
 z oporem rozładowczym 1 M Ω



Oprawa typu ORZ-2