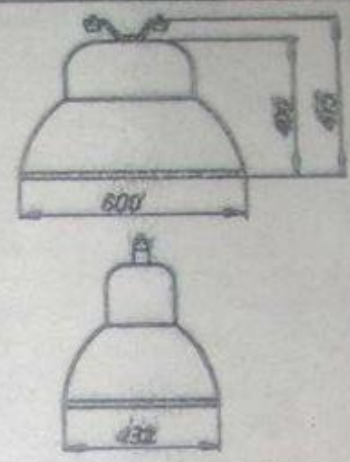




ZAKŁADY METALOWE SKARŻYSKO-KAMIENNA

ul. Armii Ludowej 1; Telefon 401-405; Telegrafony MESKO-Skarżysko

TYP DRZ-13

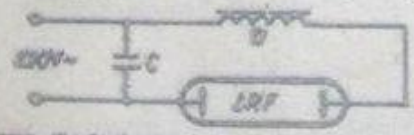


Oznaczenie
 Oprawa zewnętrzna do lamp rtęciowych 1x400W/220V~
 typ budowy B stopień zabezpieczenia I cos φ ≥ 0,9 PN-67/E-06305

Zastosowanie
 Oprawa jest przeznaczona do oświetlenia ulic, terenów przemysłowych, placów i innych przestrzeni otwartych

Opis techniczny
 Oprawa jest otwarta. Korpus oprawy jest wykonany z blachy stalowej cynkowanej ognioowo, na zewnątrz jest pokryty emalią piecową matkową koloru starego a wewnątrz (obudowa lampy) białą emalią piecową. Oprawa jest wyposażona w dwa bocznie odbłyśniki kierunkowe wykonane z blachy aluminiowej elektropolerowanej. Lampa rtęciowa umieszczona jest poziomo. Dławik jest umieszczony w obudowie metalowej i żelony żywicą. Oprawę instaluje się poprzez zawieszanie na linie

Schemat połączeń układu elektrycznego



Oznaczenia: LRF - lampa rtęciowa 400W
 D - dławik 400W
 C - kondensator kompensujący 30 μF

Dane Techniczne

Typ i moc lampy	Napięcie zasilające	Moc oprawy	cos φ	Sprawność świetlna oprawy	Kąt ochrony	Luminancja w strefie ochrony	Poziłom zakłóceń	Ciężar
W	V	W	-	-	-	sd	-	Kg
LRF 400	220	431	0,91	67%	10°	1,6	N	13

Dla odbiorców zagranicznych sprzedaje:
 POLSKIE TOWARZYSTWO HANDELU ZAGRANICZNEGO
 DLA ELEKTROTECHNIKI
 „ELEKTRIM”
 Warszawa 4 ul. Czackiego 15/17

Dla odbiorców krajowych sprzedaje:
 BIURO SPRZEDAŻY SPRZĘTU I PORCELANY ELEKTROTECHNICZNEJ
 „ELEKTROSPRZĘT”
 Warszawa ul. Puławska 70