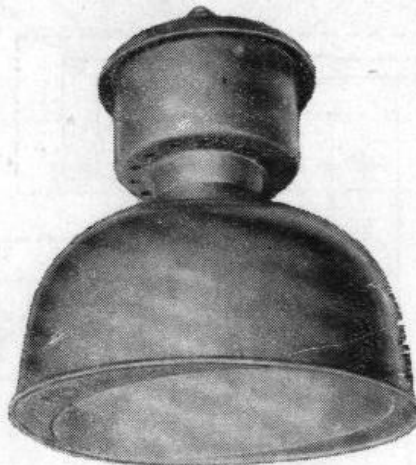


OPRAWY DO LAMP RTĘCIOWYCH

OPRAWY ZEWNĘTRZNE — TYP BUDOWY B

Oprawa zewnętrzna otwarta typu ORZ-1 do lampy rtęciowej 250 W



Zastosowanie

Oprawa typu ORZ-1 jest przeznaczona do oświetlania ulic, placów, terenów przemysłowych itp.

Dane techniczne

Typ	ORZ-1
Liczba rtęciówek	1 szt.
Napięcie znamionowe	220 V
Moc pobierana	270 W
Współczynnik mocy ($\cos \varphi$)	
z kompensacją	0,9
bez kompensacji	0,6
Położenie robocze	0°
Kąt ochrony oprawy	11°
Ciężar	11 kG

Budowa

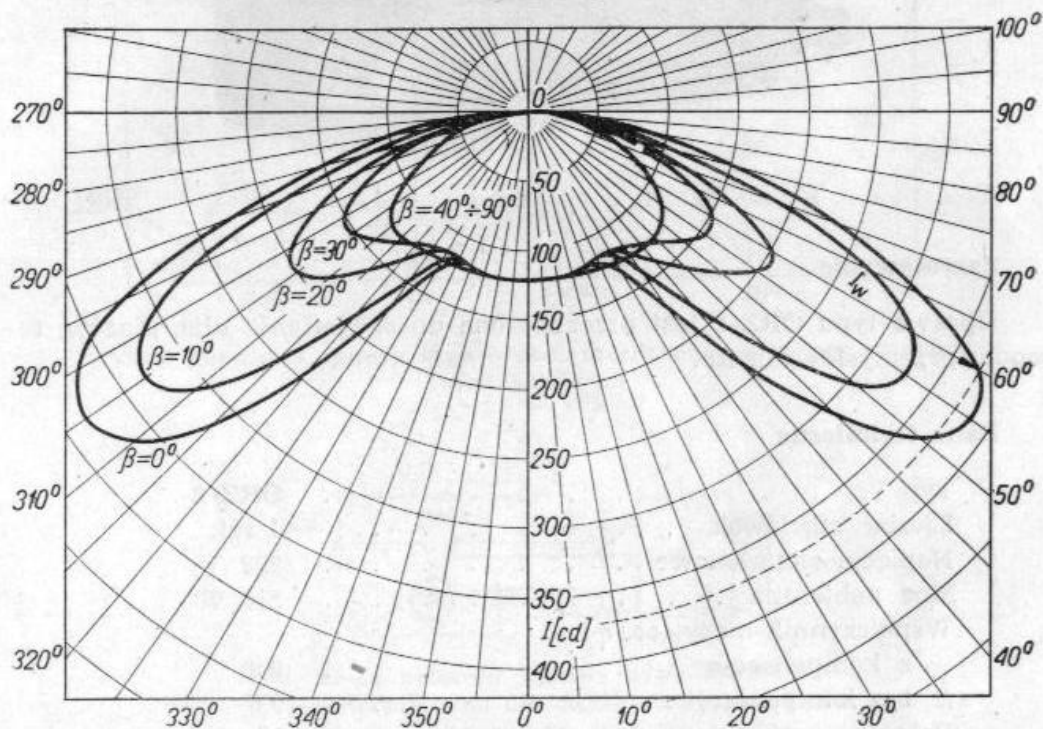
Typ budowy oprawy — B wg PN/E-06305.

Oprawa jest przystosowana do lampy rtęciowej o mocy 250 W.

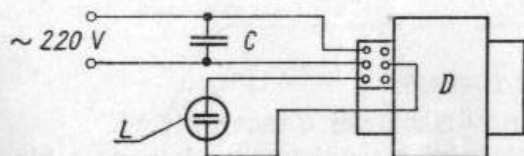
Kadłub oprawy, wykonany z blachy stalowej, jest pokryty emalią piecową o efekcie młotkowania.

Układ optyczny stanowią dwa odbłyśniki kierunkowe, wykonane z blachy aluminiowej, wypolerowane elektrolitycznie i anodowane.

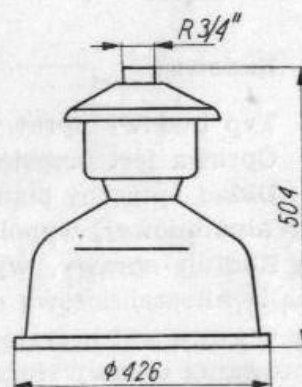
Oprawa jest zaopatrzona w złączkę z gwintem R 3/4".



Wykres światłości oprawy typu ORZ-1, przeliczony na łączny strumień świetlny 1000 lm



Schemat połączeń oprawy typu ORZ-1
D — dławik typu LR-250, L — rtęciówka
250 W, C — kondensator typu KS 19 μF
z oporem rozładowniczym 1 M Ω



Oprawa typu ORZ-1