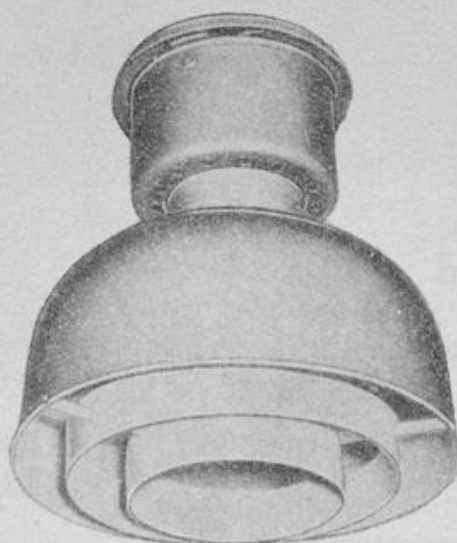


OPRAWY WNEŹRZOWE — TYP BUDOWY A

Oprawa wewnętrzna otwarta typu ORP-1
do lampy rtęciowej 250 W



Zastosowanie

Oprawa typu ORP-1 jest przeznaczona do oświetlania ogólnego hal fabrycznych, warsztatów, magazynów itp.

Dane techniczne

Typ	ORP-1
Liczba rtęciówek	1 szt.
Napięcie znamionowe	220 V
Moc pobierana	270 W
Współczynnik mocy ($\cos \varphi$)	
z kompensacją	0,9
bez kompensacji	0,6
Położenie robocze	0°
Kąt ochrony oprawy	30°
Ciężar	11 kG

Budowa

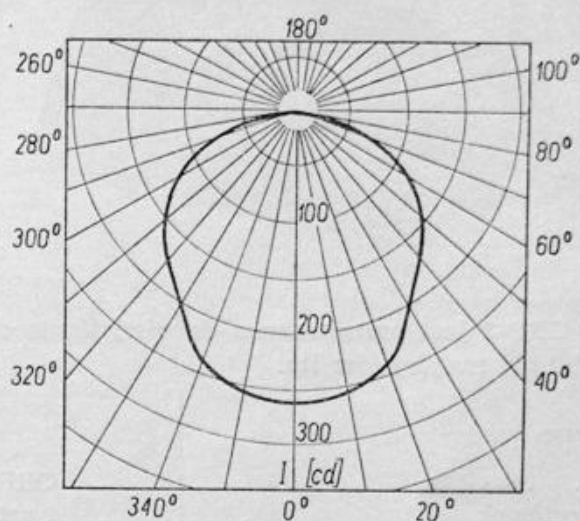
Typ budowy oprawy — A wg PN/E-06305.

Oprawa jest przystosowana do lampy rtęciowej o mocy 250 W.

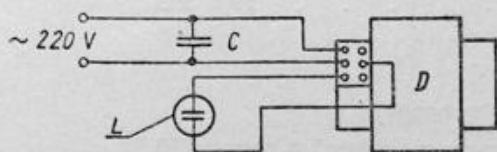
Kadłub oprawy, wykonany z blachy stalowej, jest pokryty emalią piecową o efekcie młotkowania.

W celu uzyskania kąta ochrony oprawy 30° zastosowano raster, który składa się z dwóch pierścieni, wykonanych z blachy stalowej, pokrytych emalią piecową białą.

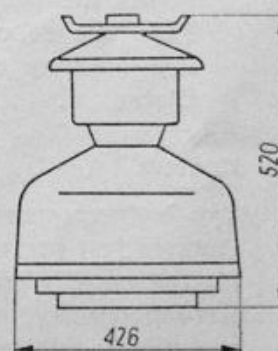
Oprawa jest zaopatrzona w zawieszenie łańcuchowe o długości około 490 mm.



Wykres światłości oprawy typu ORP-1,
przeliczony na łączny strumień świetlny
1000 lm



Schemat połączeń oprawy typu ORP-1
D — dławik typu LR-250, L — rtęciówka
250 W, C — kondensator typu KS $18 \mu\text{F}$
z oporem rozładowczym $1 \text{ M}\Omega$



Oprawa typu ORP-1